

WinTool Interface for Esprit EDGE

Einrichtung einer zentralen Datenbank für Schnittwerte (KBM)

Um eine zentrale Knowledgebase einzurichten muss für das Esprit-EDGE Interface mit dem Registrierungs-Editor der Schlüssel **kbmSource** geändert werden.

Der Schlüssel ist unter **HKEY_CURRENT_USER\SOFTWARE\WinTool\WT-Esprit-EDGE-Interface** zu finden und muss nach einem der folgenden Muster angepasst werden:

Mit Benutzernamen und Passwort

Data Source=<Server>\<Instanz>;Initial Catalog=<Katalog>; User ID=<Benutzername>;Password=<Passwort>

Mit Windows Authentifizierung

Data Source=<Server>\<Instanz>;Initial Catalog=<Katalog>;Integrated Security=true

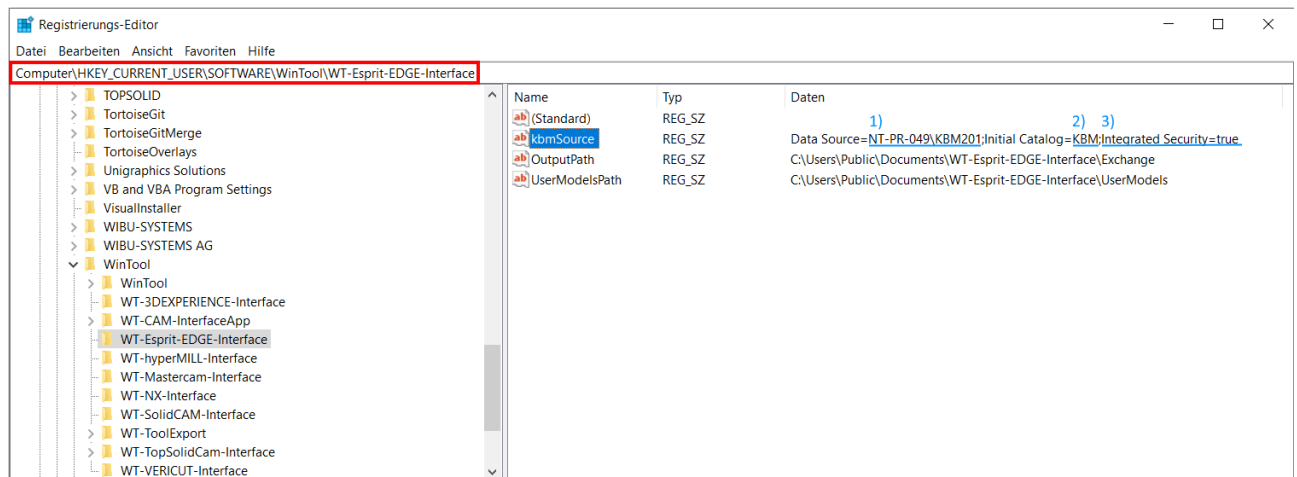


Figure 1 Registry Editor

Die Werte für die Platzhalter können aus dem Esprit EDGE Optionen Dialog entnommen werden.

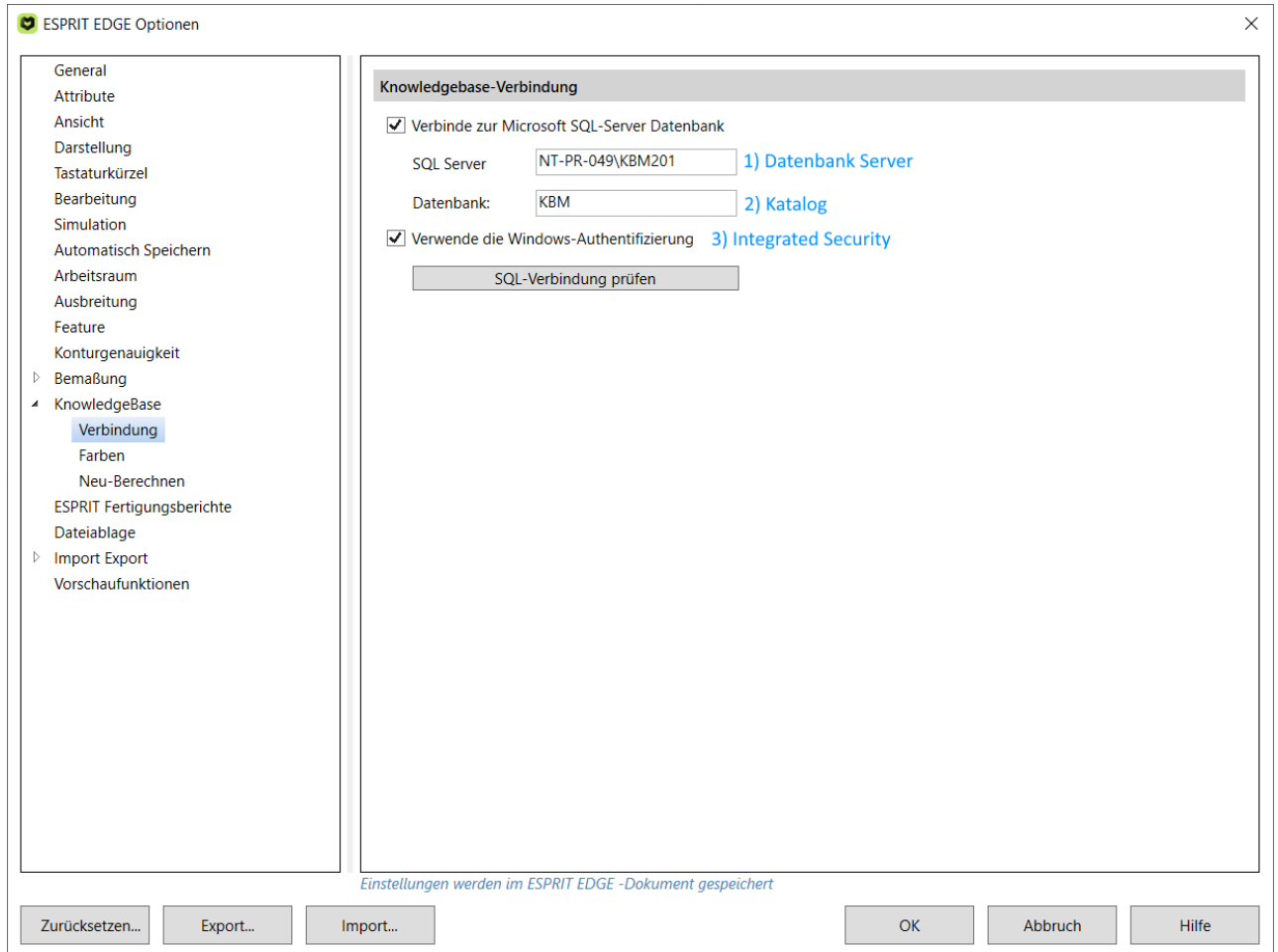


Figure 2 Esprit EDGE Optionen Dialog für KnowledgeBase

Registrierungs-Editor

Der Registrierungs-Editor (Registry Editor) kann über das Ausführen von regedit über den Ausführen Dialog.

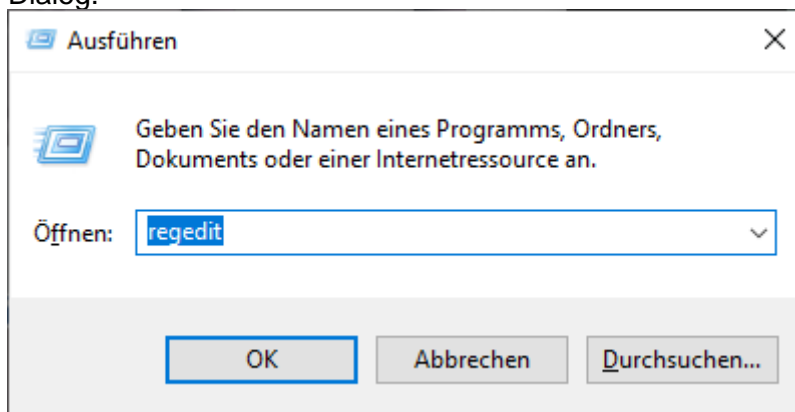


Figure 3 Ausführen Dialog

Oder über die Suche aus dem Startmenü.

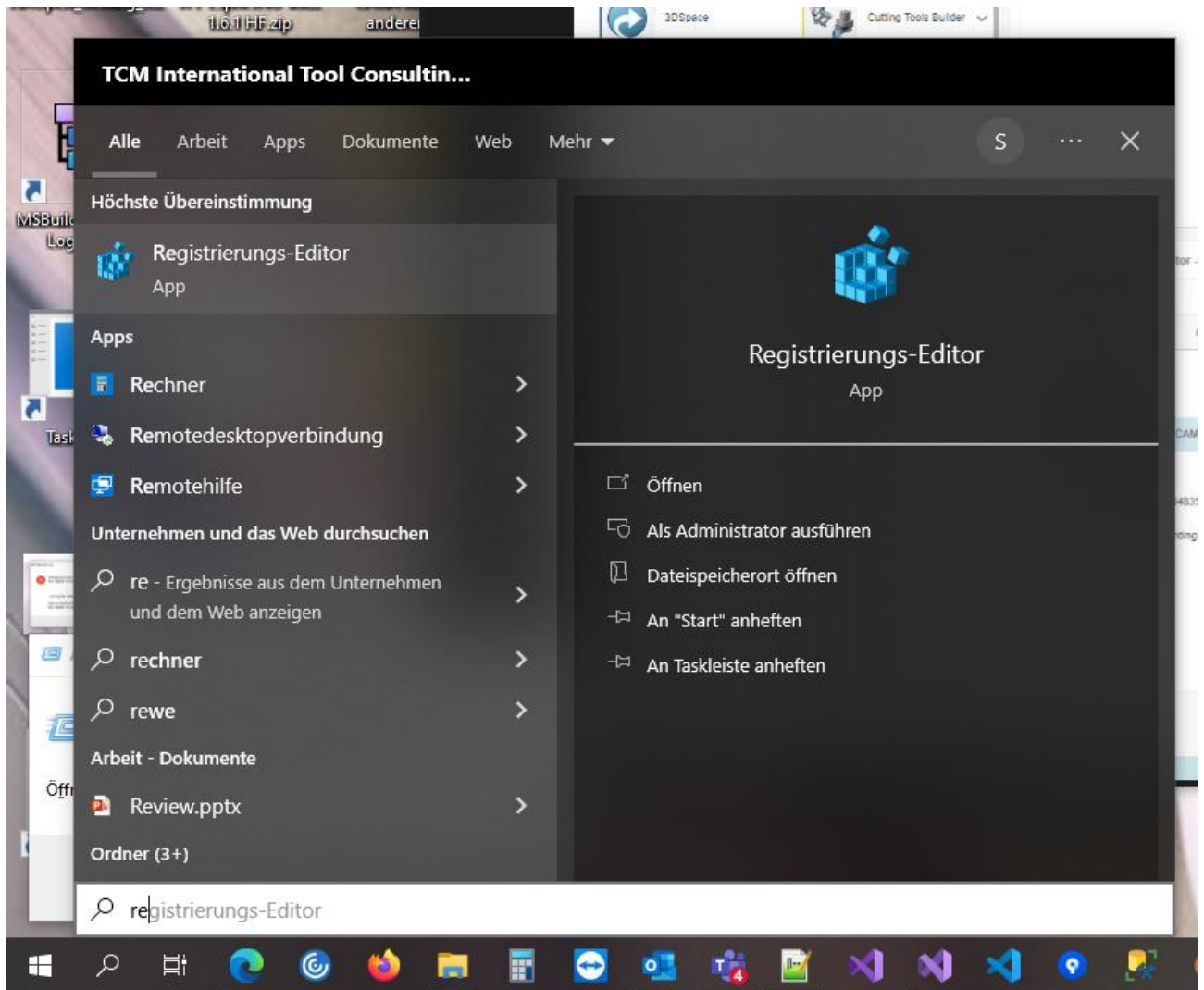


Figure 4 Windows Startmenü Suche